

# ZÁVITOVÁ A SLEPÁ PŘÍRUBA

## PN 10 | PN 16



### Konstrukční charakteristiky

- z tvárné litiny s epoxidovou povrchovou úpravou
- rozměry přírub dle EN 1092-2, vrtání přírub dle:  
EN 1092-2 | PN 10 standard;  
EN 1092-2 | PN 16 od DN 200 prosíme uvést v objednávce

DN	závitová příruba č. 8100				závitová příruba č. 8100L			
	1"	1¼"	1½"	2"	2½"	3"	4"	
25								
32								
40								
50								
60								
65								
80								
100								
125								
150								
200								
250								
300								

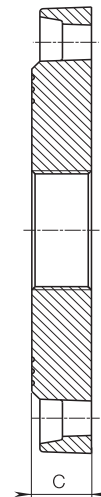
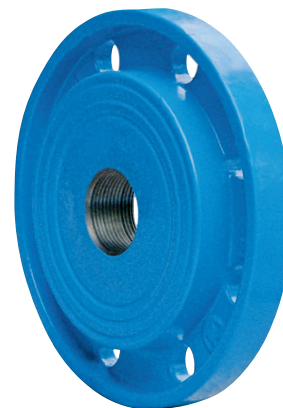
DN	C	hmotnost č. 8100						
		1"	1¼"	1½"	2"	2½"	3"	4"
25	19	1,20						
32		1,70	1,70					
40		1,90	1,80	1,80	1,70			
50		2,30	2,20	2,20	2,10			
60					3,00			
65		3,20	3,10	3,00	3,00	2,70		
80		3,60	3,50	3,40	3,40	3,40	2,90	
100		4,30	4,20	4,20	4,20	3,90	3,70	3,30
125		5,40	5,50	5,50	5,30	5,20	5,10	4,70
150		7,00	6,90	6,90	6,80	6,70	6,60	6,20
200	20	11,50	11,30	11,30	11,00	10,60	10,30	
250	22			16,20	16,00	15,00		
300	25				23,10			

### Konstrukční charakteristiky

- z tvárné litiny s epoxidovou povrchovou úpravou
- rozměry přírub dle EN 1092-2, vrtání přírub dle:  
EN 1092-2 | PN 10 standard;  
EN 1092-2 | PN 16 od DN 200 prosíme uvést v objednávce
- jiné jmenovité světlosti na dotaz

DN	C	hmotnost
40	19	2,00
50		2,90
60		2,80
65		3,80
80		4,00
100		4,60
125		5,70
150	7,60	
200	20	11,40
250	22	17,20
300	25	25,50
400		38,00

## Závitová příruba č. 8100



## Slepá příruba č. 8000

