

PODZEMNÍ HYDRANT UNO s jednočinným uzavíráním

hawle

Konstrukční charakteristiky

- standard SGG
 - s jednočinným uzavíráním koulí
 - při úplném uzavření hydrantu je automaticky řízena funkce vyprazdňování
 - samočinné vyprazdňování je nutné odvést PE potrubím do kanalizace nebo drenáže, aby se zabránilo podplavení stanoviště
 - úplné vyprázdnění hydrantu - zbytkový podíl vody je nulový
 - na přání zákazníka lze dodat libovolnou hloubku krytí potrubí
- **dle normy:** EN 14339
 - **testováno:** CNBOP
 - **max. provozní tlak:** 16 bar
 - **standardní krytí potrubí:** 1,00 m, 1,25 m, 1,50 m
 - **hodnoty průtoku:** 83 [m³/h] je vyšší než požaduje norma EN 14384
 - **množství zbytkové vody:** < EN 1074-6
 - rozměry a vrtání přírub dle EN 1092-2 | PN 16

Materiál

- **tělo hydrantu** z tvárné litiny s epoxidovou povrchovou úpravou
- **patka hydrantu** z tvárné litiny s epoxidovou povrchovou úpravou
- **zubová spojka** z tvárné litiny, s epoxidovou povrchovou úpravou
- **ovládací čtyřhran** z tvárné litiny, žárově zinkované
- **ovládací souprava** z nerezové oceli
- **píst** z tvárné litiny s navulkanizovaným elastomerem
- **vřeteno** z nerezové oceli
- všechny ostatní díly jsou z materiálů odolných proti korozi

Příslušenství

koleno s patkou: č. 5045, č. 5046, č. 5049
uzavírací klíč pro hydranty: č. 3420
ploché těsnění: č. 3390
šrouby: č. 8810, č. 8830, č. 8840
uliční poklop: č. 1950, č. 1950 KASI
Další příslušenství: viz. strana H 1/2

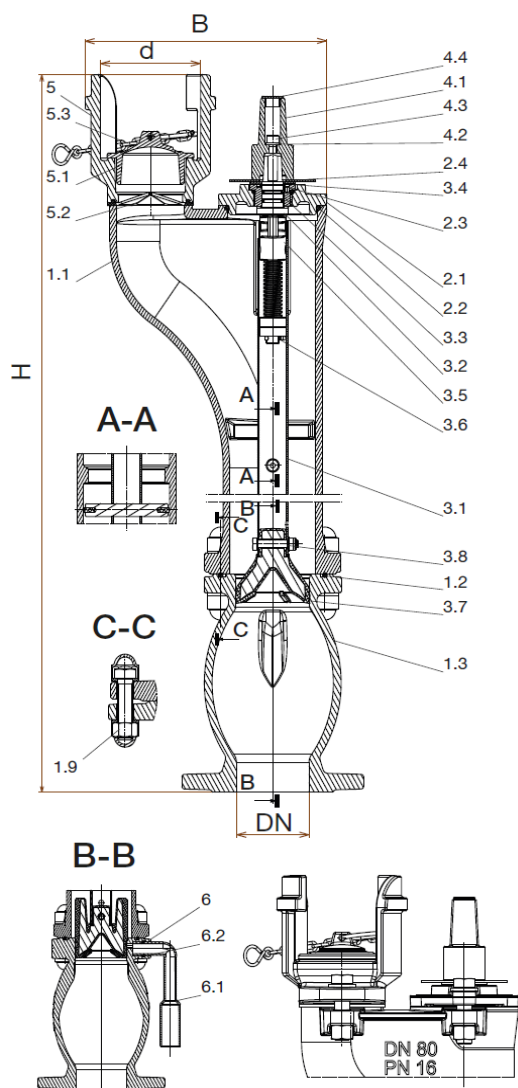
č. K241 jednočinný bez koule

 **krammer**



obj.č.	DN	krytí potrubí	hmotnost
K241	80	1,00 m	32,0
		1,25 m	36,0
		1,50 m	40,0

PODZEMNÍ HYDRANT UNO s jednočinným uzavíráním



	Součástka	Materiál
1.1	Hydrantové tělo	tvárná litina
1.2	Těsnění	elastomer
1.3	Patka	tvárná litina
2.1	Hlavová deska	tvárná litina
2.2	těsnění desky typu O-kroužek	elastomer
2.3	Kluzná podložka	POM
2.4	Typový štítek	PVC
3.1	Ovládací trubka	neruzová ocel
3.2	Vřeteno	neruzová ocel
3.3	Pouzdro	mosaz
3.4	Pojistný kroužek	neruzová ocel
3.5	Matice vřetene	mosaz
3.6	Dorazová matice	mosaz
3.7	Píst	elastomer
3.8	Šestihranný šroub	neruzová ocel
4.1	Ovládací matice	tvárná litina
4.2	Pérová podložka	neruzová ocel
4.3	Šroub	neruzová ocel
4.4	Kryt	PE
5	Zubová spojka	tvárná litina
5.1	Ochranné víčko	PE
5.2	Pryžová ochrana	elastomer
5.3	Řetěz	neruzová ocel
6	Odvodnění	mosaz
6.1	Odvodňovací koleno	PE
6.2	O-kroužek	elastomer

Potřebné údaje pro objednání náhradních dílů: obj.č. / DN / RD / rok výroby

DN	krytí potrubí RD	Přípojná příruba rozměry a vrtání příruby dle EN 1092-2						B	d
		DN	D	K	šrouby	počet	H		
80	1,00 m	80	200	160	M16	8	730	242	110
	1,25 m						980		
	1,50 m						1230		

H1/4

HAWLE ARMATURY, spol. s r.o. 252 42 Jesenice u Prahy - Česká republika - Říčanská 375
Tel.: +420 241 003 111 - Fax: +420 241 003 333 - e-mail: mail@hawle.cz - www.hawle.cz