

Kanalizační šachty

Vlastnosti · revizní šachta Tegra 600

Technická data

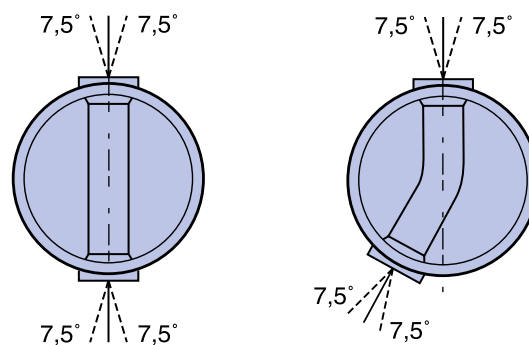
- Neprůlezná kanalizační šachta
- Vnitřní \varnothing šachty 600 mm
- Barva červenohnědá (PP), černá (PP)
- Možnost přímého napojení kanalizačních potrubí KG DN/OD 160-400, Ultra-Rib DIN DN/ID 150-300, X-Stream DN/ID 150-300
- Možnost dodatečných připojení nad dnem pomocí vložky IN-SITU \varnothing 110, 160 a 200 mm
- Nastavitelný úhel připojení kanalizačního potrubí v hrdlech $\pm 7,5^\circ$ v každé rovině
- Průtočná šachtová dna 180° , 150° , 120° , 90° (příslušně 0° , 30° , 60° , 90°)
- Soutočná šachtová dna se současným bočním přítokem z pravé i levé strany
- Boční přívody jsou realizovány pod úhlem 90°
- Dno bočního přítoku je situováno 3,0 cm nad dnem hlavního průtoku
- Regulace výšky kanalizačních šachet seříznutím korugované roury po 10 cm nebo pomocí teleskopu
- Možnost použití i při velmi vysoké hladině spodní vody
- Zaručená těsnost spojení komponentů kanalizační šachty 0,5 baru
- Kruhová tuhost \geq SN 4
- Letmé uložení horní sestavy (teleskop – litinový poklop nebo mříž)
- Zamezení přenosu dynamického zatížení na litinový kanalizační systém
- Možnost sestavení uličních nebo chodníkových vpustí:
 - šachtová roura + slepé dno + spojka IN-SITU
 - + betonový adaptér + teleskop + mříž



Nastavitelná hrdla pro spojení s kanalizačním potrubím byla použita pro revizní šachty vůbec poprvé. Variabilita uložení hrdla o úhel $\pm 7,5^\circ$ v každé rovině umožňuje zároveň libovolné napojení potrubí pokládaných s různými spády (horizontální rovina) a také získání plynulé regulace změny směru průtoku odpadních vod (vertikální rovina) za použití min. počtu konfigurací šachet.

Konfigurace šachet

Průtočné šachty a šachty s jedním bočním přítokem nemají zabudovaný spád dna. Proto je lze libovolně otáčet ve vertikální rovině. Šachty se současným přítokem zprava i zleva (tzv. sběrné šachty) mají zabudovaný spád v hodnotě 0,7 %. Pouze průtočná šachta 0° DN/OD 400 není vybavena výkyvnými hrdly. „Slepá“ šachta má ploché dno.

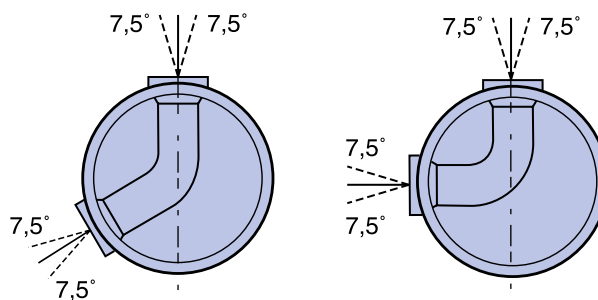


Průtočná šachta s přímým tokem 0° (180°)

Možnost plynulé regulace úhlu v rozsahu 15° – 345° (165° – 195°) kromě DN/OD 400.

Průtočná šachta 30° (150°)

Možnost plynulé regulace úhlu v rozsahu 15° – 45° (135° – 165°).

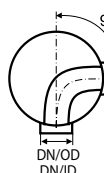
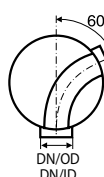
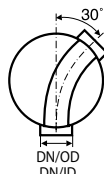
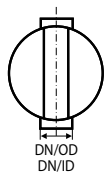
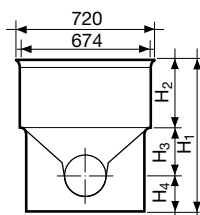


Průtočná šachta 60° (120°)

Možnost plynulé regulace úhlu v rozsahu 45° – 75° (105° – 135°).

Průtočná šachta 90°

Možnost plynulé regulace úhlu v rozsahu 75° – 90° (105°).


Šachtové dno včetně těsnění
 průtočné

DN/OD	DN/ID	KG DN/OD	KÓD			úhel (°)	H ₁ (mm)	H ₂ (mm)	H ₃ (mm)	H ₄ (mm)	kg
			UR DIN DN/ID	X-STREAM DN/ID							
160	150	RF110000	RF112000	RF112000	0	646	207	271	168	21,0	
200	200	RF210000	RF212000	RF212000	0	646	207	274	165	22,0	
250	250	RF310000	RF312000	RF313000	0	705	207	274	227	23,7	
315	300	RF410000	RF412000	RF413000	0	705	207	271	227	25,8	
400		RF510000	-	-	0	715	207	271	237	25,5	

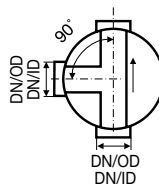
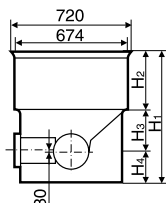
DN/OD	DN/ID	KG DN/OD	KÓD			úhel (°)	H ₁ (mm)	H ₂ (mm)	H ₃ (mm)	H ₄ (mm)	kg
			UR DIN DN/ID	X-STREAM DN/ID							
160	150	RF120000	RF122000	RF122000	30	646	207	271	168	21,0	
200	200	RF220000	RF222000	RF222000	30	646	207	274	165	22,0	
250	250	RF320000	RF322000	RF323000	30	705	207	274	227	23,7	
315	300	RF420000	RF422000	RF423000	30	705	207	271	227	25,8	

DN/OD	DN/ID	KG DN/OD	KÓD			úhel (°)	H ₁ (mm)	H ₂ (mm)	H ₃ (mm)	H ₄ (mm)	kg
			UR DIN DN/ID	X-STREAM DN/ID							
160	150	RF130000	RF132000	RF132000	60	646	207	271	168	21,0	
200	200	RF230000	RF232000	RF232000	60	646	207	274	165	22,0	
250	250	RF330000	RF332000	RF333000	60	705	207	274	227	23,7	
315	300	RF430000	RF432000	RF433000	60	705	207	271	227	25,8	

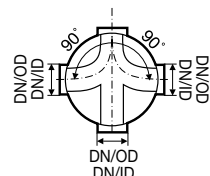
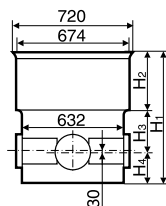
DN/OD	DN/ID	KG DN/OD	KÓD			úhel (°)	H ₁ (mm)	H ₂ (mm)	H ₃ (mm)	H ₄ (mm)	kg
			UR DIN DN/ID	X-STREAM DN/ID							
160	150	RF140000	RF142000	RF142000	90	646	207	271	168	21,0	
200	200	RF240000	RF242000	RF242000	90	646	207	274	165	22,0	
250	250	RF340000	RF342000	RF343000	90	705	207	274	227	23,7	
315	300	RF440000	RF442000	RF443000	90	705	207	271	227	25,8	

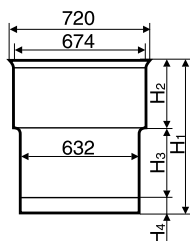
Šachtové dno včetně těsnění
 s přítokem (levý nebo pravý přítok)

DN/OD	DN/ID	KG DN/OD	KÓD			H ₁ (mm)	H ₂ (mm)	H ₃ (mm)	H ₄ (mm)	kg
			UR DIN DN/ID	X-STREAM DN/ID						
160	150	RF150000	RF152000	RF152000		646	207	271	168	21,0
200	200	RF250000	RF252000	RF252000		646	207	271	168	23,0
250	250	RF350000	RF352000	RF353000		705	207	271	227	27,5
315	300	RF450000	RF452000	RF453000		705	207	271	227	28,7


Šachtové dno včetně těsnění
 sběrné (levý i pravý přítok)

DN/OD	DN/ID	KG DN/OD	KÓD			H ₁ (mm)	H ₂ (mm)	H ₃ (mm)	H ₄ (mm)	kg
			UR DIN DN/ID	X-STREAM DN/ID						
160	150	RF160000	RF162000	RF162000		646	207	271	168	22,0
200	200	RF260000	RF262000	RF262000		646	207	271	168	24,0
250	250	RF360000	RF362000	RF363000		705	207	271	227	27,5
315	300	RF460000	RF462000	RF463000		705	207	271	227	31,6

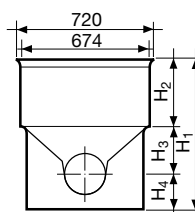




Šachtové dno včetně těsnění

slepé

KÓD	H ₁ (mm)	H ₂ (mm)	H ₃ (mm)	H ₄ (mm)	kg
RF100000	715	207	451	57	20,0

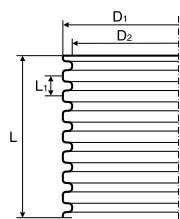


Šachtové dno včetně těsnění

koncové

DN/OD	DN/ID	KG DN/OD	UR DIN DN/ID	X-STREAM DN/ID	KÓD	H ₁ (mm)	H ₂ (mm)	H ₃ (mm)	H ₄ (mm)	kg
200	200	RF270000	RF272000	RF272000		646	207	271	168	20,0
250	250	RF370000	RF372000	RF373000		705	207	271	227	22,0
315	300	RF470000	RF472000	RF473000		705	207	271	227	23,1

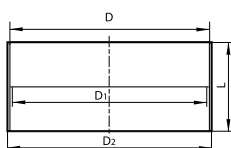




Korugovaná šachtová roura PP

vlnovec DN 600

Rozměry L (mm)	KÓD	D ₁ (mm)	D ₂ (mm)	L ₁ (mm)	kg
1000	RP010000	670	600	100	13,1
2000	RP020000	670	600	100	26,2
3000	RP030000	670	600	100	39,3
4000	RP040000	670	600	100	52,4
5000	RP050000	670	600	100	65,5
6000	RP060000	670	600	100	78,6

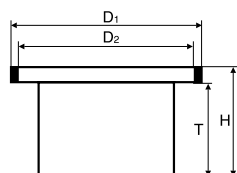


Spojka šachtové roury

bez těsnění

KÓD	L (mm)	D (mm)	D ₁ (mm)	D ₂ (mm)	kg
RF990100	300	674	657	690	

Nutné kompletovat se 2 ks těsnění pro spojku kód RF999900



Teleskopický adaptér

pro litinové poklapy a mříže / dodáváme včetně těsnění

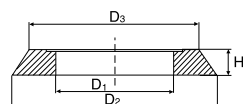
Typ	KÓD	D ₁ (mm)	D ₂ (mm)	H (mm)	T (mm)	kg
805	RF990000	850	805	462	400	12,0



Těsnění

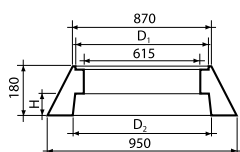
ke korugované rouře (DN 600)

KÓD	
RF999000	těsnění pro teleskop a betonový prstavec
RF999900	těsnění pro dno a spojku šachtové roury



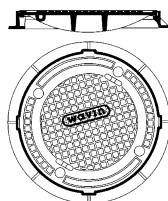
Betonový roznášecí prstavec

KÓD	D ₁ (mm)	D ₂ (mm)	D ₃ (mm)	H (mm)
RF600000	680	1200	1000	150



Plastový konus PAD

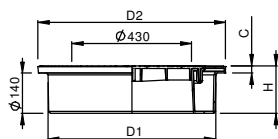
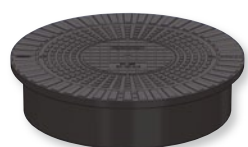
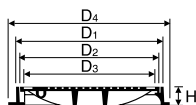
KÓD	D ₁ (mm)	D ₂ (mm)	H (mm)	kg
RF600010	800	700	85	52



Litvinový poklop

Typ	KÓD	D ₁ (mm)	D ₂ (mm)	D ₃ (mm)	D ₄ (mm)	H (mm)
A15/600/760 (1,5 t)	RF700000	663	638	604	755	80
B125/600/760 (12,5 t)	RF710000	663	638	604	755	80
D400/600/800 (40 t)	RF730000	666	638	604	760	115

Možnost použití také BEGU poklopů

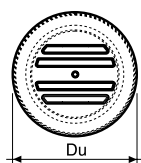
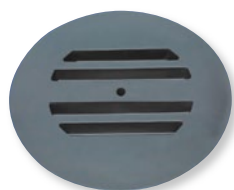


Plastový poklop A15

do šachtové roury

Typ	KÓD	D ₁ (mm)	D ₂ (mm)	H (mm)	C (mm)
A15	RF699010	600	670	170	30

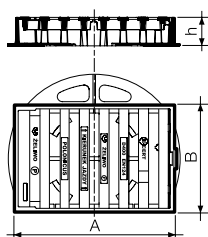
Nutné kompletovat s těsněním kód RF999000



PE montážní kryt

do šachtové roury

Typ	KÓD	Du (mm)
montážní kryt	RF600500	745



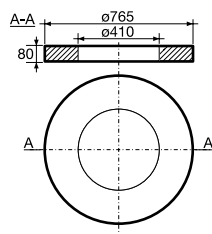
Litvinová dešťová mříž

Typ	KÓD	A × B (mm)	h (mm)	kg
D400/600	RF740006	620 × 420	115	57

Možné použít kalový koš typ B

Železobetonový adaptér

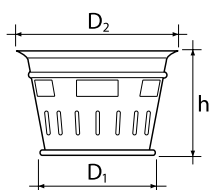
pro litinovou mříž 620 × 420



Typ	KÓD	kg
D400	RF605000	71,9

Kalový koš typ B

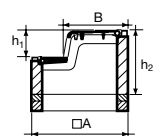
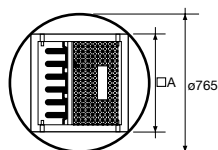
k litinové mříži 620 × 420



Typ	KÓD	D ₁ (mm)	D ₂ (mm)	h (mm)	Materiál
425	RF000800	270	385	250	pozinkovaná ocel

Litino-betonová chodníková vpust'

boční

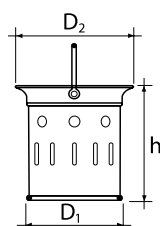


Typ	KÓD	A (mm)	B (mm)	h ₁ (mm)	h ₂ (mm)	kg
C250/600	RF740007	450	290	125	290	75

Možné použít kalový koš typ K2

Kalový koš typ K2

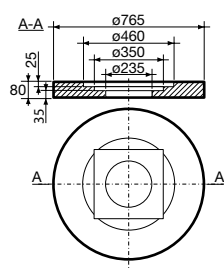
do chodníkové vpusti



Typ	KÓD	D ₁ (mm)	D ₂ (mm)	h (mm)	Materiál
315	IF303050	205	260	254	pozinkovaná ocel

Železobetonový adaptér

do chodníkové vpusti



Typ	KÓD
C250	RF606000

Kanalizační šachty

Sestavy revizní šachty Tegra 600

Plastový poklop A15



Litinová dešťová mříž



Litino-betonová chodníková vpust' boční



Litinový poklop



Betonový prsteneček do uliční vpusti



Betonový prsteneček do chodníkové vpusti



Teleskopický adaptér



Betonový roznášecí prsteneček



Plastový konus PAD

Těsnění



Spojka šachtové roury



Korugovaná šachtová roura
PP Ø 600 mm
1,0 m
2,0 m
3,0 m
4,0 m
5,0 m
6,0 m



Šachtové dno Tegra 600
s výkyvnými hrdly



Tegra 600