

# PŘÍRUBOVÉ SPOJENÍ PRO PVC POTRUBÍ

## PN 10 | PN 16

hawle

### Konstrukční charakteristiky

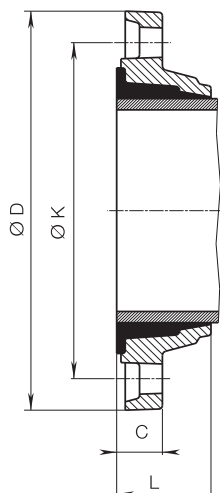
- pro PVC potrubí dle EN ISO 1452-2
- rozměry přírub dle EN 1092-2, vrtání přírub dle: EN 1092-2 | PN 10 standard; EN 1092-2 | PN 16 od DN 200 prosíme uvést v objednávce, jiné normy na dotaz
- pružnost tohoto spojení do značné míry zabraňuje pnutí v potrubí a snižuje nebezpečí lomu potrubí a armatur

### Návod k montáži

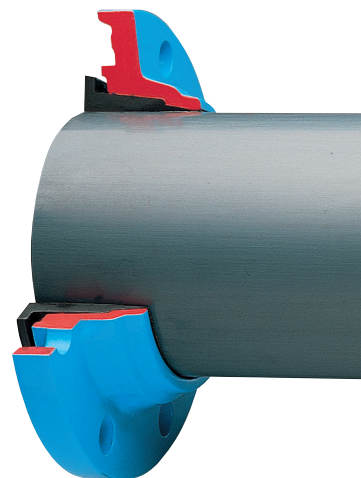
- konec potrubí pravoúhle odříznout, nezkosit
- nasunout přírubu
- těsnicí manžetu nasunout na suché potrubí

### Materiál

- **příruba** z tvárné litiny s epoxidovou povrchovou úpravou
- **manžeta** z elastomeru



## Dvoukomorová speciální příruba č. 5600



obj.č.	PN	příruba DN / Ø potrubí												
		50	60	65	80	100	125	125	150	200	200	250	300	400
		63	63	75	90	110	125	140	160	200	225	280	315	400
<b>5600</b>	<b>16</b>													

příruba DN	Ø potrubí	Ø D	Ø K	C	L	šrouby		hmotnost
						počet	závit	
50	63	165	125	24	54	4	M 16	2,0
60	63	175	135	24	54	4	M 16	2,6
65	75	185	145	24	54	4	M 16	2,7
80	90	200	160	25	60	8	M 16	3,2
100	110	220	180	26	62	8	M 16	4,1
125	125	250	210	28	66	8	M 16	5,8
125	140	250	210	28	66	8	M 16	5,0
150	160	285	240	29	66	8	M 20	5,6
200	200	340	295	31	93	8	M 20	9,4
200	225	340	295	24	92	8	M 20	7,9
250	280	400	350	32	114	12	M 20	15,5
300	315	445	400	33	117	12	M 20	15,8
400	400	565	515	33	134	16	M 24	27,0

HAWLE ARMATURY, spol. s r.o. 252 42 Jesenice u Prahy - Česká republika - Říčanská 375  
Tel.: +420 241 003 111 - Fax: +420 241 003 333 - e-mail: mail@hawle.cz - www.hawle.cz

C 3/1