

LINIOVÉ ODVODŇOVACÍ ŽLABY SOLID S KRYCÍMI ROŠTY



třídy zatížení A15 - C250



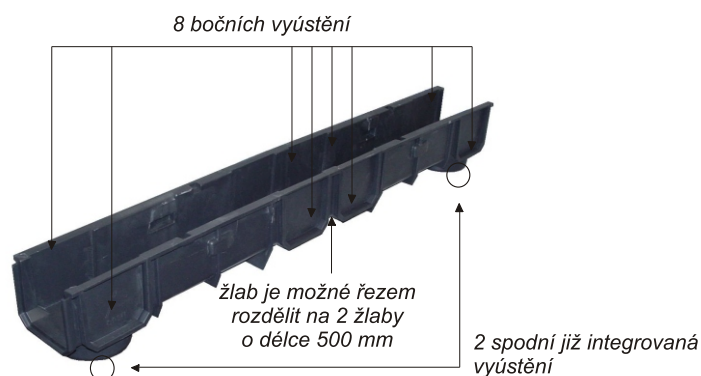
Ucelená řada plastových žlabů SOLID nabízí spolehlivé řešení pro odvodnění všech typů zpevněných ploch od pochozích až po plochy pojezděné nákladními auty do 25 t.

Výhody:

- řešení pro všechny nejčastější zátěžové třídy
- velmi dlouhá životnost
- nízká hmotnost a snadná manipulace
- jednoduchá montáž a napojení na kanalizaci DN 100
- hladký vnitřní povrch zajišťuje výborné odtokové a samočisticí vlastnosti
- nenasákavost a odolnost proti mrazu
- jednotné příslušenství

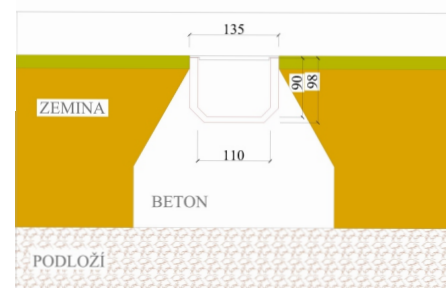
Žlaby SOLID

Velkou výhodou těchto žlabů je **integrováné spodní vyústění DN 100**, které umožňuje snadné napojení na kanalizaci a také možnost **vytvoření rohových spojů**. Umožňují jednoduché spádování povrchu bez složitého členění. Žlaby SOLID jsou 100% recyklovatelné.



Rozměry:

Šířka:	135 mm
Výška:	98 mm
Vnitřní výška:	90 mm
Délka:	1000 mm



Výrobní řada žlabů SOLID a jejich použití



SOLID

Lehký odvodňovací žlab třídy A15 s kovovým pozinkovaným roštem určený pro dopravní plochy využívané chodci a cyklisty a dále podobné plochy, např. trávníky nebo domácí příjezdové cesty.

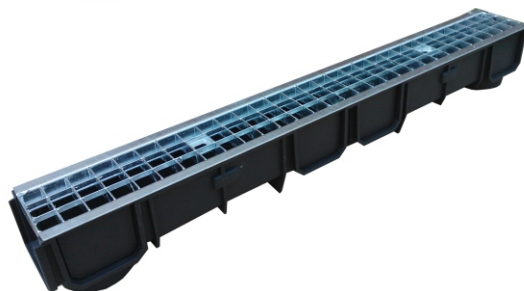
Objednací číslo: 850078



SOLID Car

Odvodňovací žlab třídy B125 s pozinkovaným pororoštem určený pro plochy poježděné také osobními automobily - chodníky, pěší zóny, parkoviště, parkovací domy apod.

Objednací číslo: 313203



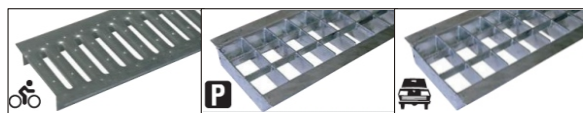
SOLID Car+

Odvodňovací žlab třídy C250 s masivním pororoštem pro odvodnění ploch pojezdných nákladními automobily do 25 t - chodníky, postranní pásy silnic, pěší zóny atd.

Objednací číslo: 313204



Příslušenství k žlabům



Koncovka / vodorovné
vyústění
Objednací číslo: 850085

Fixace roštu
žlabu - 2 ks
Objednací číslo: 850088

Náhradní rošty
SOLID - obj.č.: 850086
SOLID Car - obj. č.: 313233
SOLID Car+ - obj. č.: 337039

Pokládka žlabů

1. Rozvrhneme si odtoková místa. V případě spodního vyústění vyřízneme ve dně žlabu vyznačený otvor.
2. Připravíme minimálně 10 cm vysoké betonové lože (beton tř. B-25) na dně výkopu.
3. Uložíme žlaby a připevníme zakončení.
4. Žlaby doporučujeme obetonovat až k horní hraně, obzvláště v místech, kde mohou působit vysoké dynamické síly. V případech, kdy je třeba umístit dlažbu až k hraně, obetonujeme žlaby do výšky min. 4 až 5 cm a následně vyplníme betonem prostor také mezi dlažbou a žlabem.
5. Při betonáži je třeba zajistit původní rozteč žlabu, nejlépe vložím roštu.
6. Dbáme na to, aby okolní povrch (dlažby apod.) byl 3 až 5 mm nad horní hranou roštu.



GLYNWED s.r.o., Průmyslová 367, 252 42 Vestec u Prahy

Tel.: +420 272 084 611
Fax: +420 272 084 624
Infolinka: 800 232 425

E-mail: info@glynwed.cz
<http://www.glynwed.cz>

an *OAliaxis* company