

ZPĚTNÁ KLAPKA

bez páky a závaží, PN 10 | PN 16



Konstrukční charakteristiky

- zpětné klapky slouží k ochraně potrubí a zařízení proti zpětnému toku média
- samočinné otevření při proudění média ve směru šipky na těle klapky
- samočinné uzavření při zpětném proudění média proti směru šipky na těle klapky
- stavební délka dle EN 558-1 GR 48
- rozměry přírub dle EN 1092-2, vrtání přírub dle: EN 1092-2 | PN 10 standard; EN 1092-2 | PN 16 od DN 200 prosíme uvést v objednávce, jiné normy na dotaz

č. 9831:

- snadná demontáž víka, integrované těsnění ve víku, odkalovací zátka, minimální hmotnost, minimální výška klapky
- minimální otevírací tlak 0,03 bar
- minimální uzavírací tlak 0,5 bar (těsnost)

č. 9830:

- provedení s pákou a závažím na dotaz
- minimální otevírací tlak 0,03 bar
- minimální uzavírací tlak 0,1 bar (těsnost)

Materiál

- **tělo**
č. 9831 z tvárné litiny s epoxidovou povrchovou úpravou
č. 9830 z šedé litiny s epoxidovou povrchovou úpravou
- **uzavírací disk / rameno**
č. 9831 z elastomeru / polyamidu
č. 9830 z šedé litiny s epoxidovou povrchovou úpravou
- **šrouby a matice**
č. 9831 z nerezové oceli
č. 9830 z nerezové oceli
- **těsnění víka**
č. 9831 z elastomeru
č. 9830 klingerit
- **hřídel**
č. 9831 z polyamidu
č. 9830 z nerezové oceli
- **čep**
č. 9830 z nerezové oceli
- **těsnění**
č. 9830 z elastomeru

Pokyny pro montáž

- zpětné klapky jsou určeny k montáži do vodorovného potrubí, šikmá a svislá montáž je přípustná jen pokud médium proudí z dole nahoru
- směr proudění média musí odpovídat šipce na těle klapky a osa otáčení musí být ve vodorovné rovině
- víko klapky musí být umístěno nahore

Zpětná klapka bez páky a závaží

č. 9831



č. 9830

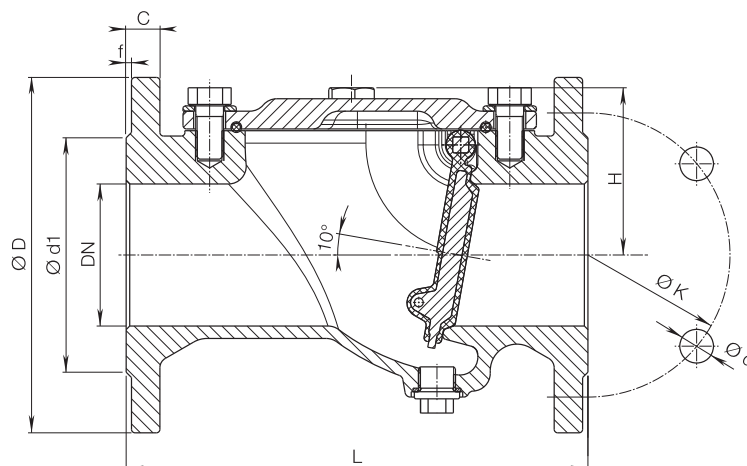


obj.č.	provedení	PN	jmenovitá světlost / DN											
			40	50	65	80	100	125	150	200	250	300		
9831	bez páky a závaží	16												
9830														

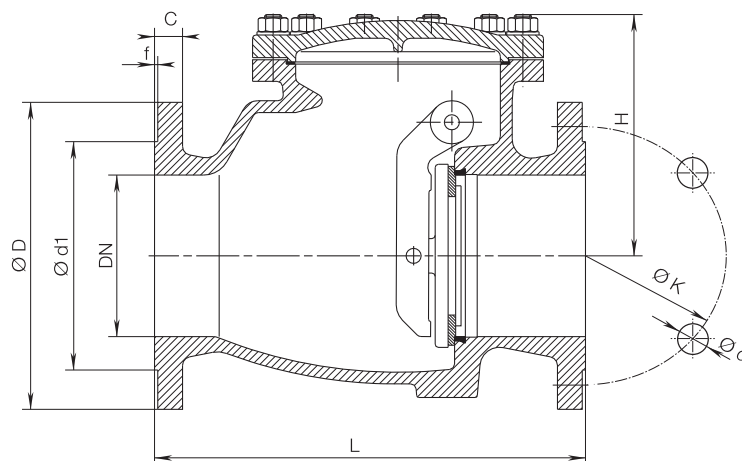
ZPĚTNÁ KLAPKA

bez páky a závaží, PN 16

č. 9831



č. 9830



DN	příruba PN	L	H	ØD	Ød1	ØK	Ød	f	C	šrouby počet	Ød2	Kv m³/h	hmotnost
40	16	180	119	150	88	110	19	3	18	4	16	60	9,0
50		200	77	165	102	125	19	3	19	4	16	170	9,5
65		240	141	185	122	145	19	3	20	4	16	163	15,0
80		260	95	200	138	160	19	3	19	8	16	366	14,5
100		300	113	220	158	180	19	3	19	8	16	698	22,0
125		350	199	250	188	210	19	3	26	8	16	588	46,0
150		400	155	285	212	240	23	3	19	8	20	1489	45,0
200	10	500	187	340	268	295	23	3	20	8	20	1388	82,0
	12									20			
250	10	600	337	405	320	350	23	3	32	12	20	180,0	
	16					355	27			12	24		
300	10	700	374	460	378	400	23	4	32	12	20	270,0	
	16					410	27			12	24		

B 3/2

HAWLE ARMATURY, spol. s r.o. 252 42 Jesenice u Prahy - Česká republika - Říčanská 375
Tel.: +420 241 003 111 - Fax: +420 241 003 333 - e-mail: mail@hawle.cz - www.hawle.cz